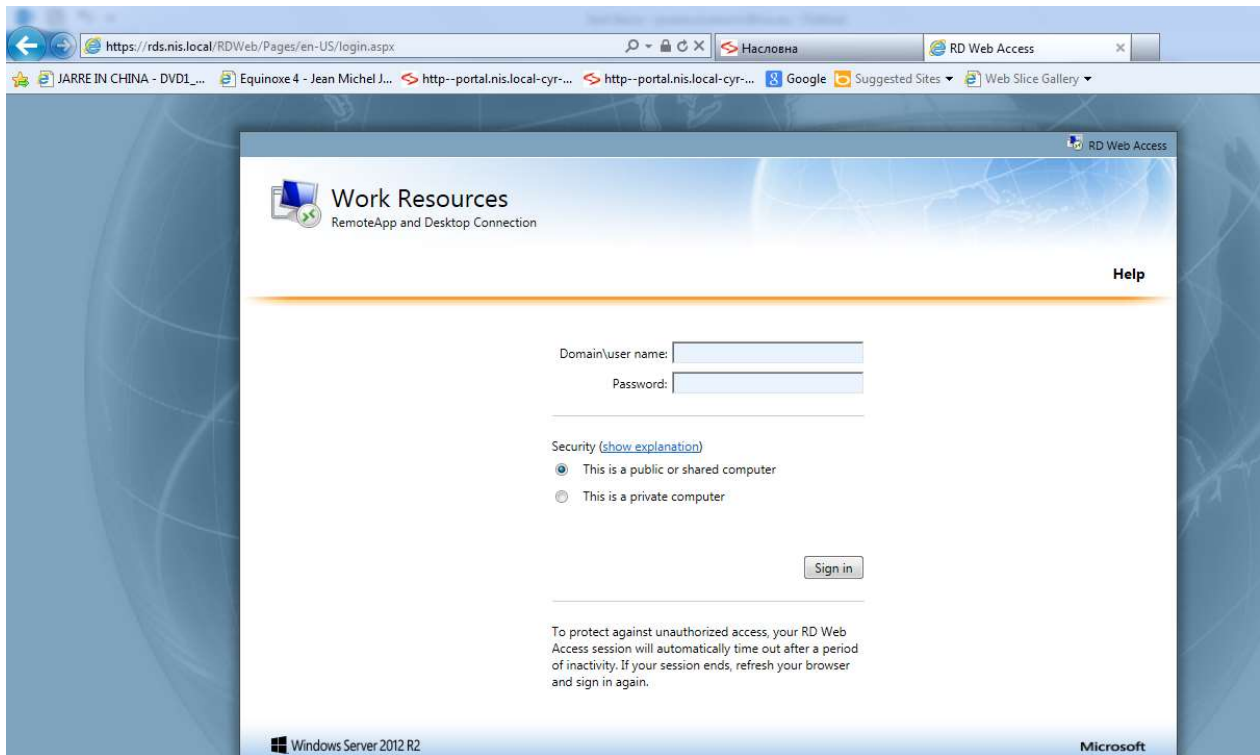


Remote Desktop Services korisničko uputstvo

Nakon uspešnog logovanje na **VPN** omogućen vam je pristup **Terminal serverima** gde Vam je sa vašim NIS-ovim korisničkim nalogom omogućen pristup aplikacijama:

1. Pokrenite **Internet Explorer** i ukucajte sledeći link: <https://rds.nis.local/>

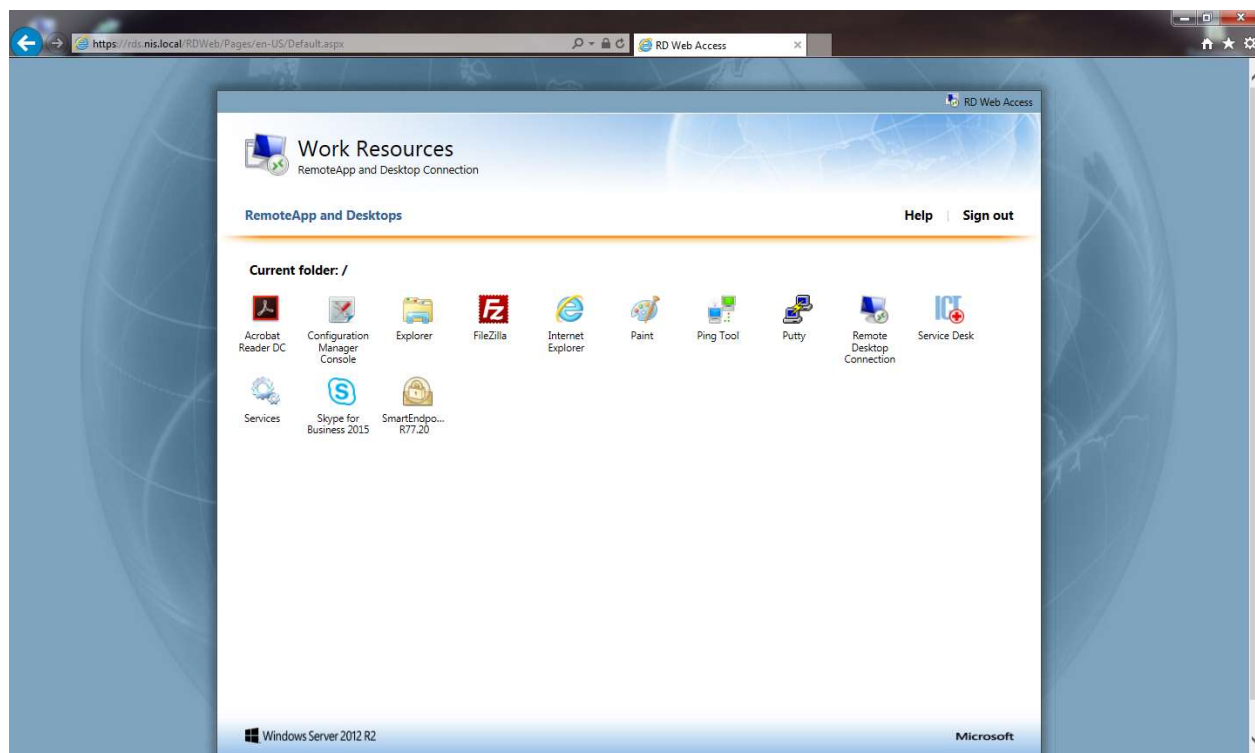


2. U polje **Domain\user name** i **Password** ukucajte vaše NIS-ove kredencijale i pritisnite **Enter** ili **Sign in**

Ukoliko Vam se u browser-u prikazuje **Certificate Error** kao na slici ispod onda je potrebno da importujete **NIS a.d. Novi Sad Root CA**, u **Trusted Root Certification Authorities** Certificate Store na vašem kompjuteru ([Instrukcije](#)).

Nakon uspešnog logovanja prikazaće Vam se aplikacije neophodne za Vaš rad na novom okruženju. Aplikacija se pokreće **jednim klikom** na jednu od prikazanih ikonica. Primer ispod:

Prilog 4 – RDS Korisničko uputstvo

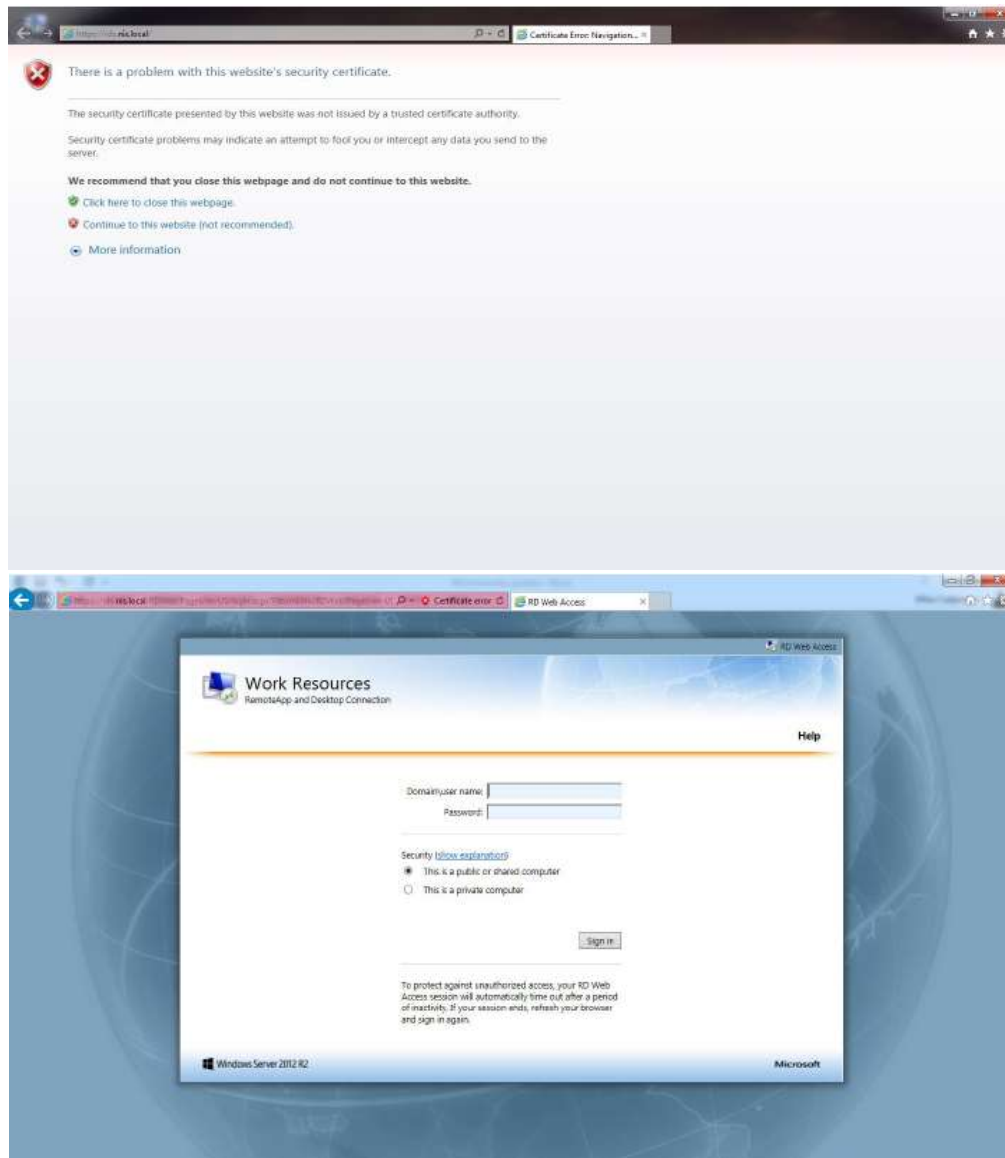


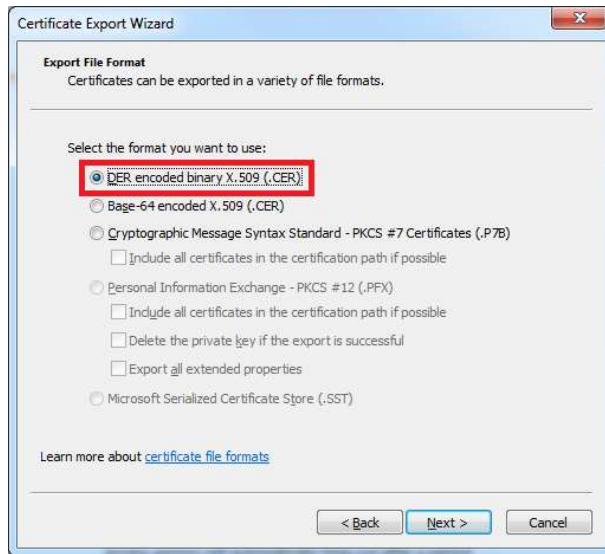
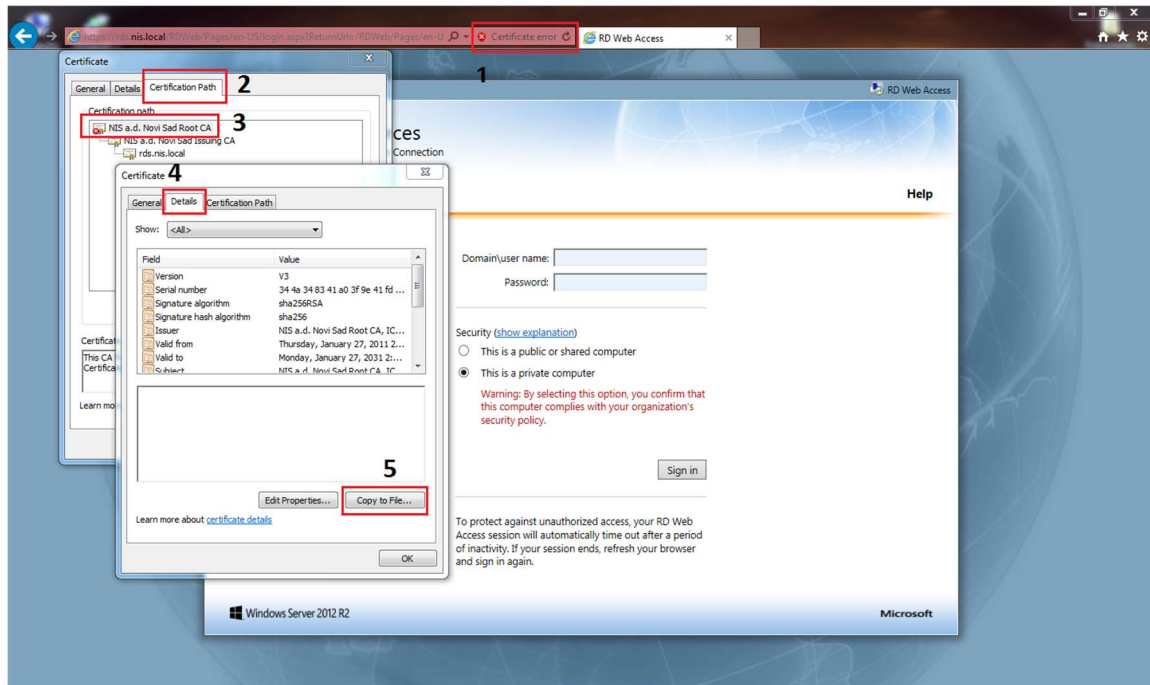
Neophodni preduslovi za rad:

1. Operativni sistem Windows 7 i iznad (**XP nije podržan**)
2. .NET Framework 3.5
3. Network Level Authentication setovan na **ntlmv2**
4. RDP klijent 6.1 i kasnije verzije

Terminal Server (Certificate Error)

1. Za početak potrebno je da pronađete i da eksportujete **NIS a.d. Novi Sad Root CA** sertifikat ukoliko ga niste dobili sa ovim uputstvom, u slučaju da ga već imate pređite na proceduru za **Import** sertifikata (**korak br.2**)
 - a. Idite na Certificate error na Vašem browser-u i kliknite na **View Certificates**
 - b. Na prozoru Certificates pređite na **Certificate Path** tab i dupli klik na **NIS a.d. Novi Sad Root CA**
 - c. Na drugom prozoru idite na **Details** i kliknite na **Copy to File**
 - d. Wizard će vas sprovesti kroz proces eksportovnja nakon čega bi trebalo da imate sertifikat
 - e. Izaberite **DER encoded** i ime za sertifikat i prebacite ga na Desktop





2. Nakon što ste uspešno eksportovali sertifikat ili ga već imate potrebno je da ga importujete u **Trusted Root Certification Authorities** Certificate Store na vašem kompjuteru
 - a. Otvorite **mmc.exe** konzolu, u search polje iznad **Start** dugmeta na vašim Windows mašinama kucajte mmc
 - b. Nakon toga idete na **File** i izaberite **Add/Remove Snap-ins**, selektujete i dodajte **Certificates** od ponudjene liste i kliknite **OK**
 - c. Pronađite **Trusted Root Certification Authorities** i desnim klikom na certificates izaberite **Import** kao na slici ispod
 - d. Wizzard će vas sprovesti kroz proces importovanja sertifikata i na kraju potvrdite promene klikom na **yes** notifikacionom prozoru

Prilog 4 – RDS Korisničko uputstvo

